



# Die Kompetenzplattform 4.0

Kompetenzen definieren, messen und entwickeln



## Klarheit in Talententscheidungen

OutMatch ASSESS by SCHEELEN® ist die Kompetenzplattform für Talentauswahl und Personalentwicklung.

Basierend auf jahrzehntelanger Erfahrung in valider Personal diagnostik durch die weltweit eingesetzte Kompetenzanalyse, wurde durch wissenschaftliche Forschung eine prognostische Erfolgswirksamkeit in der Talentauswahl für über 900 Jobprofile erzielt! Eine einzigartige Kombination aus userfreundlicher Highend Technologie und fundierter prognostischer Validität.

### OutMatch ASSESS: 1 Plattform – 100% Möglichkeiten

- ✓ Macht den Erfolg in der Personalauswahl vorhersehbar (selection report)
- ✓ Macht strategische Personal- und Karriereentwicklung möglich (development report)
- ✓ Definiert, misst und entwickelt Kompetenzen, Persönlichkeitsmerkmale und kognitive Fähigkeiten
- ✓ Jobmatch auf mehrere Stellenprofile
- ✓ Kandidatenranking auf eine Stelle durch validen Gesamtscore
- ✓ Ganzheitlicher Recruitings-, Onboarding- und Entwicklungsprozess



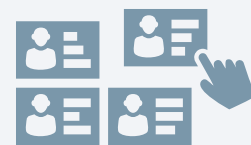
#### Bewerberauswahl

Valide Datenunterstützung der HR Teams für schnelle und richtige Entscheidungen.



#### Video Interview

Steigert die Geschwindigkeit, baut persönliche Beziehung und Engagement auf.



#### Mitarbeiterentwicklung

Bietet eine analytische Grundlage zur Mitarbeiter und Karriereentwicklung.

Userfreundliche Highend Technologie:

- Dashboard
- Good Match / Poor Match
- Stack Ranking
- Übersichtliche, moderne Reports



## Kompetenzmessung 4.0

Was, wenn Sie den Recruitingenerfolg vorhersehen könnten? **OutMatch ASSESS by SCHEELEN®** zeigt Ihnen, wie hoch Ihr Recruitingenerfolg sein wird!

- ✓ 900 Jobprofile über vier Hierarchieebenen aus allen Branchen
- ✓ Valide Vorhersehbarkeit durch wissenschaftliche Studien
- ✓ Basierend auf einer Kompetenzbibliothek mit 43 Kompetenzen
- ✓ Maßgeschneiderte Stellenprofile durch individuelle Kompetenzauswahl möglich



### Talentauswahl

Optimierung des Kandidatenpools durch eine vollautomatische, datengesteuerte Auswahl.



### Talententwicklung

Weiterentwicklung der Mitarbeiter durch kompetenzbasiertes Lernen und Trainieren.



### Talent- & Potenzialidentifizierung

Erschließung neuer Talentpools durch die Ermittlung ungenutzter Potenziale bei bestehenden Mitarbeitern.

# OutMatch ASSESS Überblick

Kompetenz ist die Summe aller Fähigkeiten, Fertigkeiten, Kenntnisse, Persönlichkeits- und Verhaltensmerkmale, die Grundlage sind, um eine Funktion in einem Unternehmen erfolgreich und effektiv so zu erfüllen, dass damit das Erreichen strategischer Unternehmensziele unterstützt wird. Gemessen werden Persönlichkeitseigenschaften in den Bereichen Denk-, Arbeits- und Beziehungsstil, über 40 Kompetenzen und kognitive Fähigkeiten.

## Persönlichkeitsmerkmale

- Angeborene, stabile Eigenschaften, welche die Leistung im Arbeitskontext beeinflussen können.
- Erkennt die Wahrscheinlichkeit für den Erfolg in einem Job oder einer beruflichen Rolle.
- Misst 20 Persönlichkeitsmerkmale.

## Kompetenzen

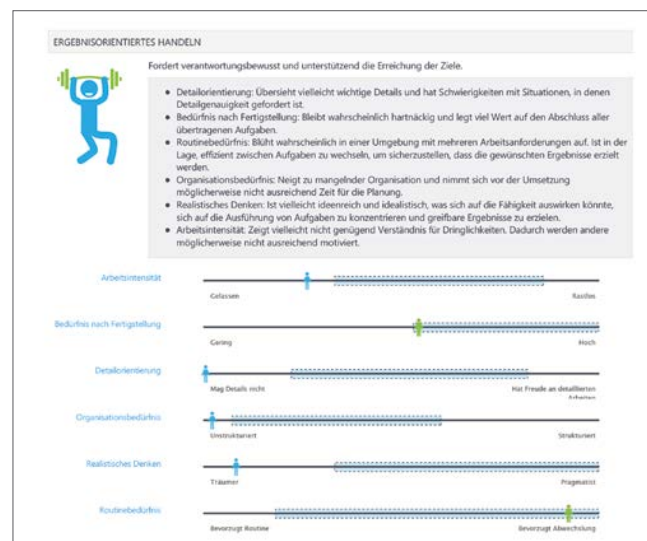
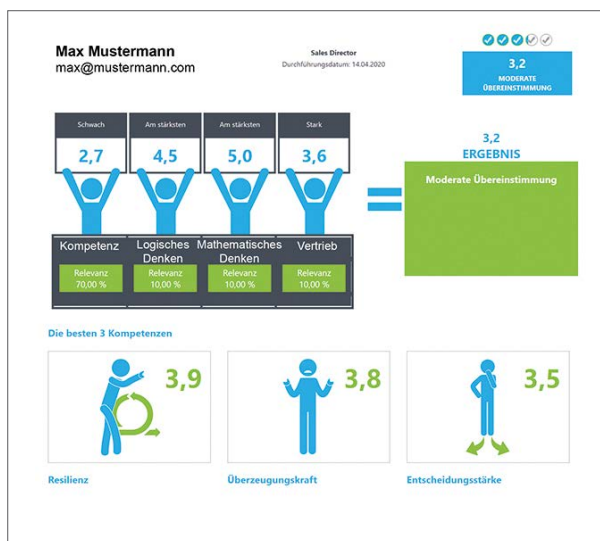
- Thematische Repräsentation relevanter Verhaltensaspekte einer Tätigkeit/Position.
- Beurteilt durch eine Zuordnung relevanter, angeborener Eigenschaften, welche Kompetenz ein Mensch entwickeln kann.
- OutMatch umfasst 43 Kompetenzen.

## Kognitive Fähigkeiten

- Abstraktes Denken
- Logisches Denken
- Zahlenverständnis
- Leseverständnis
- Vertriebskenntnisse

# OutMatch ASSESS Reports

Übersichtliche Visualisierung der Reports mit einer optischen Darstellung zur Stellenübereinstimmung eines Kandidaten. Einfache und ansprechende Ansicht der Kompetenzen, Verhaltensmerkmale, Interviewfragen und Entwicklungsvorschläge. Repräsentative Reports mit einem Overall Score und der Möglichkeit eines Kandidatenranking.





## Wissenschaftlicher Hintergrund und Ziele

OutMatch ASSESS ist ein wissenschaftliches Diagnostiktool, dass auf dreißigjähriger Forschung und internationaler Anwendung basiert.

Der auf einer Likart-Skala basierende Fragebogen ist deutschsprachig normiert und dauert in etwa 20 bis 30 Minuten. Die Auswertung erfolgt rein IT-basiert und erfüllt somit alle Objektivitätskriterien. Das besondere an OutMatch ASSESS ist die prognostische Validität, welche durch umfangreiche empirische Studien entwickelt wurde. Dabei wurden die Analyseergebnisse der Kandidaten mit ihren Performancedaten verglichen, welche mittels Führungskräftebefragung ermittelt wurden. Das ermöglicht Ihnen den Einstellungserfolg für über 900 Jobprofile vorherzusehen.

Weiterführende Informationen zu Validität, Reliabilität und Objektivität, sowie zur deutschsprachigen Normierungsstudie finden Sie im aktuellen wissenschaftlichen Handbuch.

Ihr Berater: Frank Diedrich, Litzelstetter Straße 31c, 78467 Konstanz

[www.personalmentor.de](http://www.personalmentor.de) ; [fd@personalmentor.de](mailto:fd@personalmentor.de) ; + 49 151 2128 2685



**personalmentor.de**

Wir machen Chancen!